

# STUDIO COMPARATIVO TRA CASI DI ALLUNGAMENTO OSSEO CON CHIODO ENDOMIDOLLARE MAGNETICO VS ELETTROMECCANICO

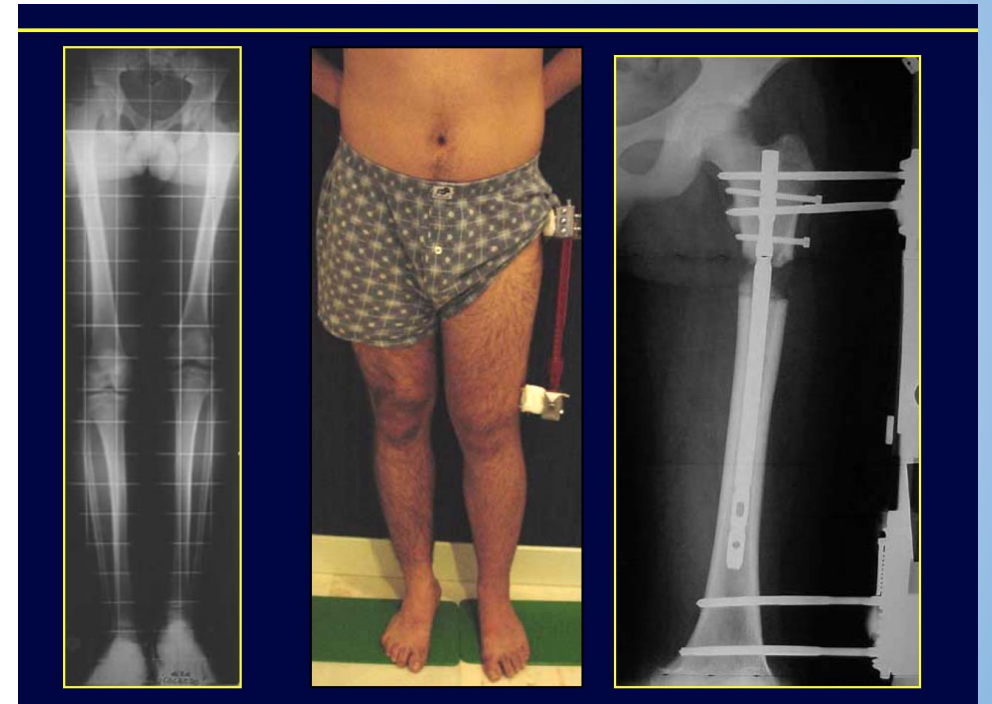
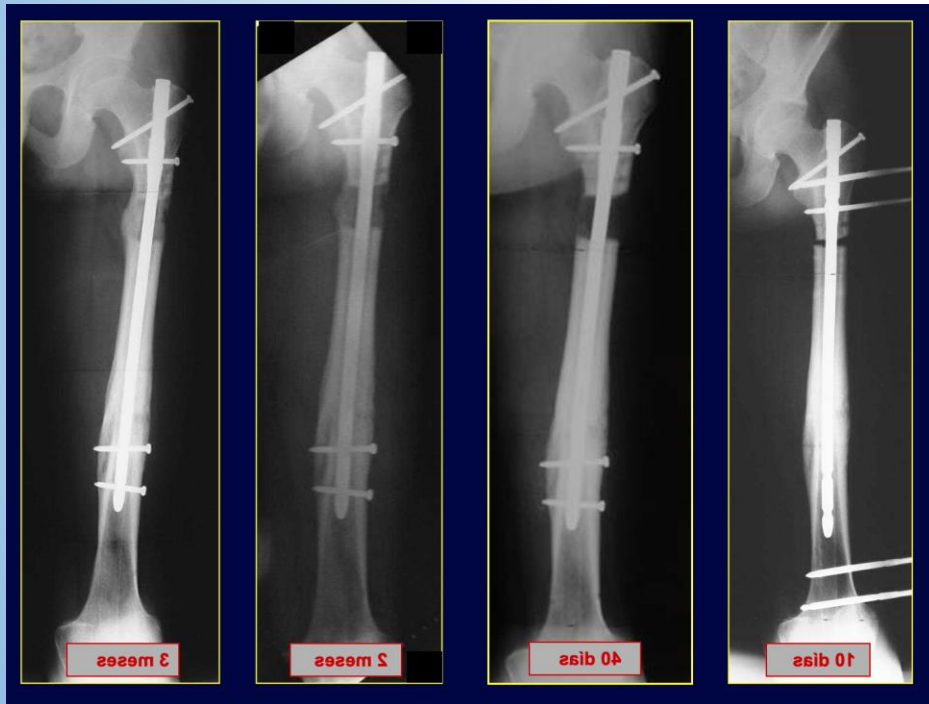


Nicole Canu, Joana Lebre Da Silva, Carolina Echavarría, Ignacio  
Ginebreda Marti

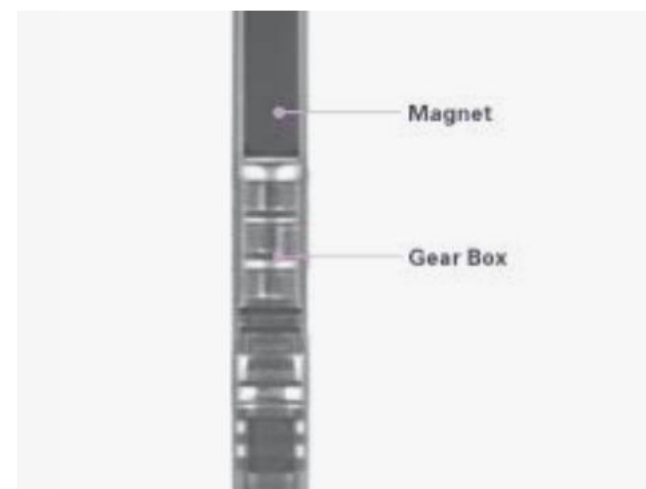
# INTRODUZIONE



# INTRODUZIONE

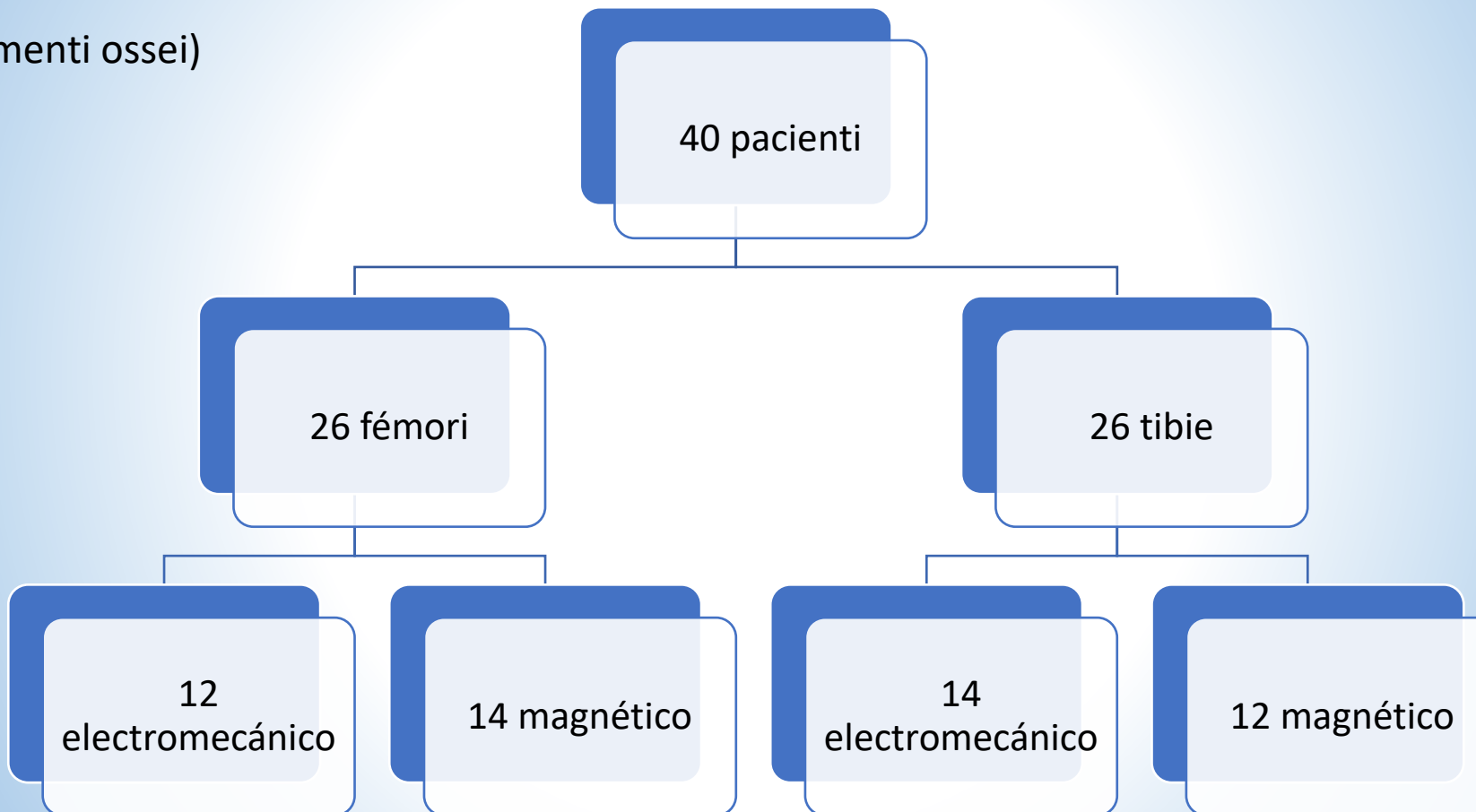


# INTRODUZIONE



# MATERIALI E METODI

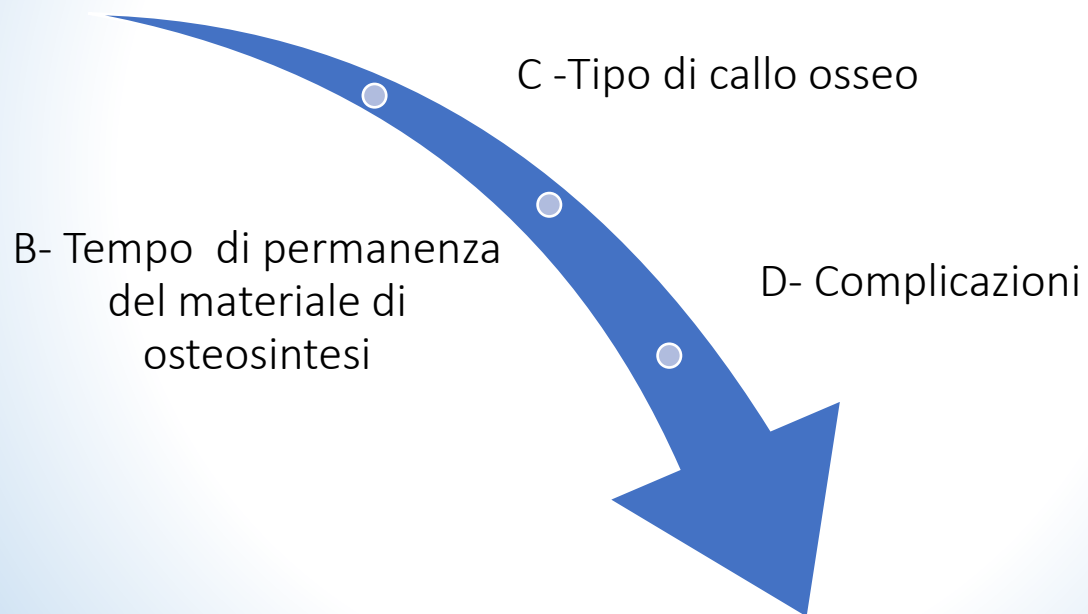
2012-2022 (52 segmenti ossei)



EZIOLOGIA: 11 bassa statura / 20 patologia congenite / 7 post traumatici 1 tumorale

# MATERIALI E METODI

A- Percentuale allungamento

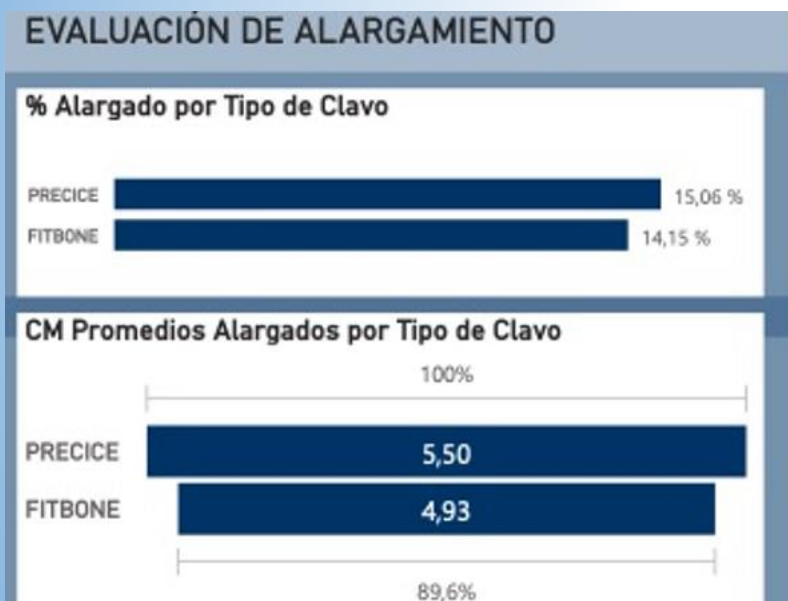


DIFFERENZA TRA LE DUE  
TECNICHE CHIRURGICHE

36 mesi followup

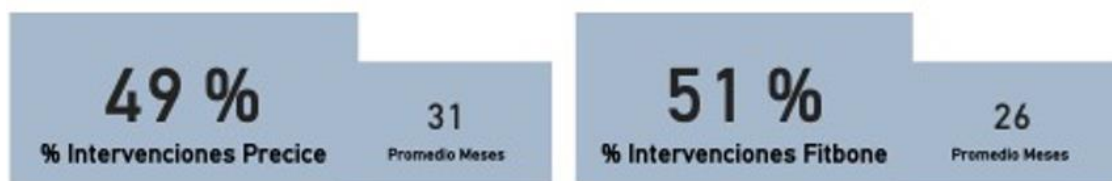
# MATERIALE E METODI

A- Percentuale allungamento



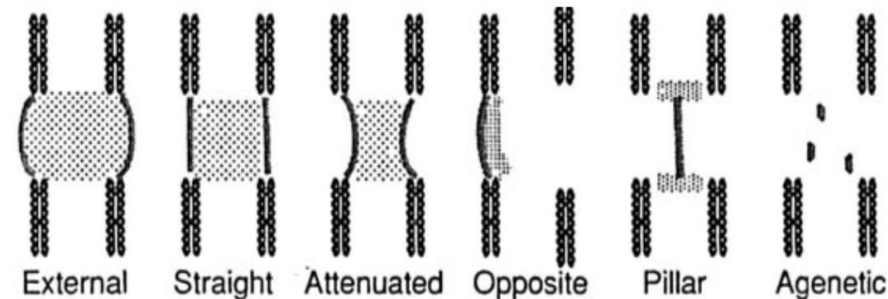
B- Tempo di permanenza del materiale di osteosintesi

## PRECICE VS FITBONE



# MATERIALI E METODI

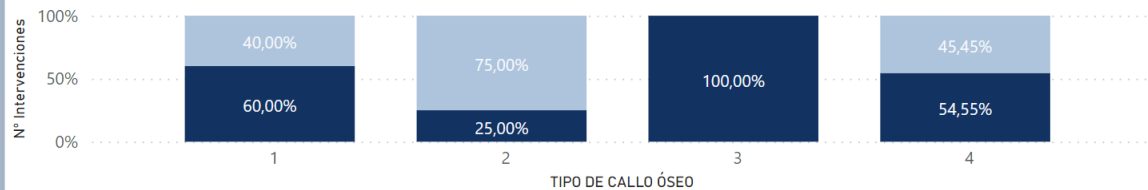
C -Tipo di callo osseo



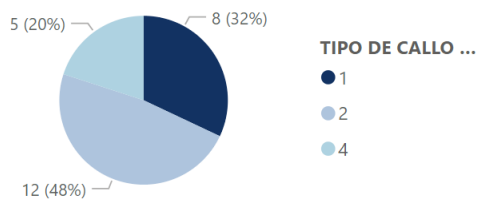
## EVALUACIÓN TIPO DE CALLO

### Callo Óseo en función del Tipo de Clavo

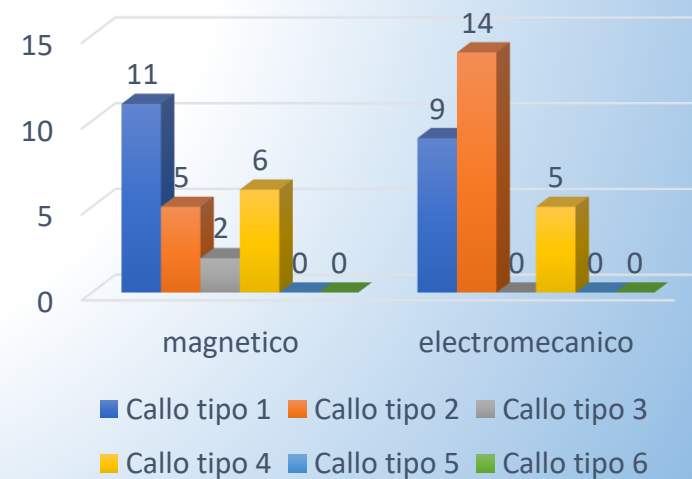
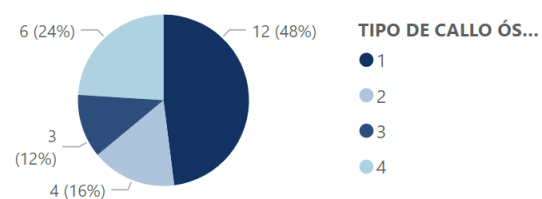
TIPO DE CLAVO ● PRECICE ● FITBONE



### Distribución Callo Óseo para FITBONE



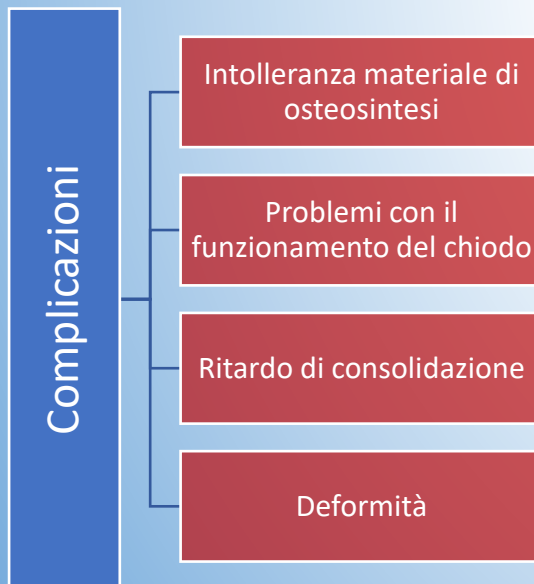
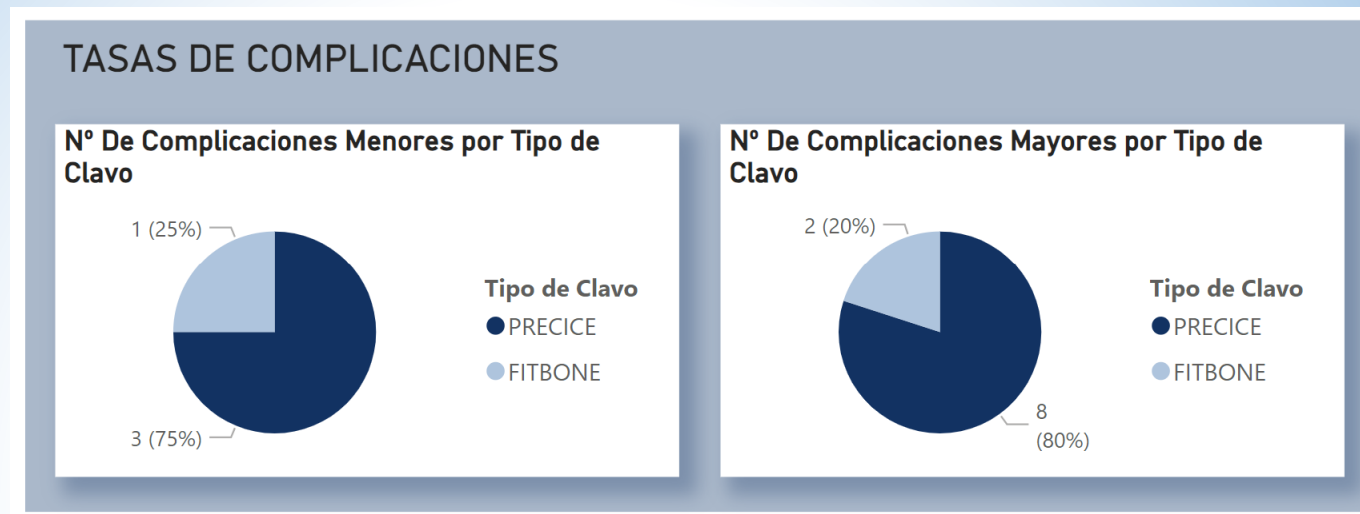
### Distribución Callo Óseo para PRECICE





# MATERIALI E METODI

## D- Complicazioni



## COMPLICAZIONI PIÙ FREQUENTI

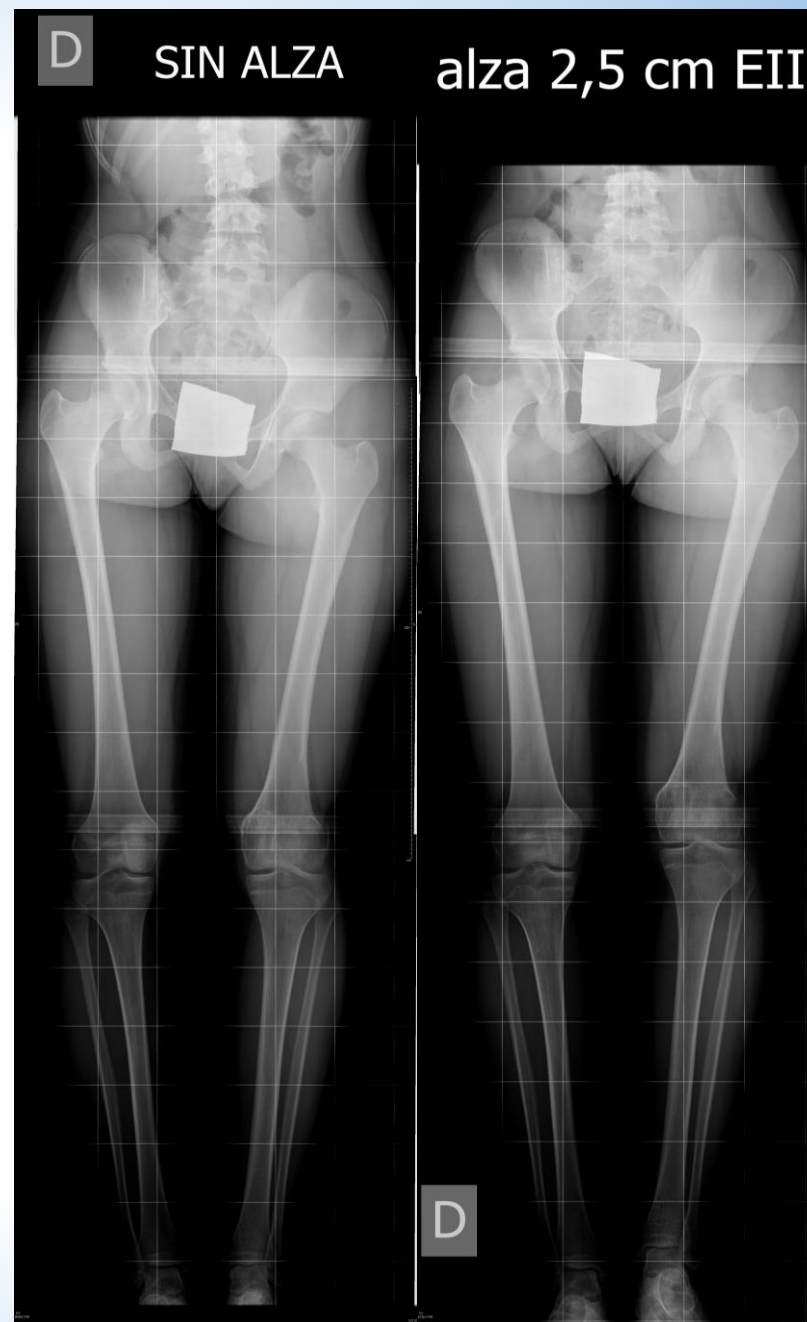
- *Nel chiodo elettromeccánico* : due casi di ritardata consolidazione ossea
- *Nel chiodo magnético*:

2 intolleranza al materiale di osteosintesi  
2 blocco del funzionamento del clavo  
1 ritardo di consolidazione  
1 deformità in valgo

# ELETTROMECCANICO VS MAGNETICO



- Donna di 16 anni
- Ginocchio in flessione
- Dismetria 4cm



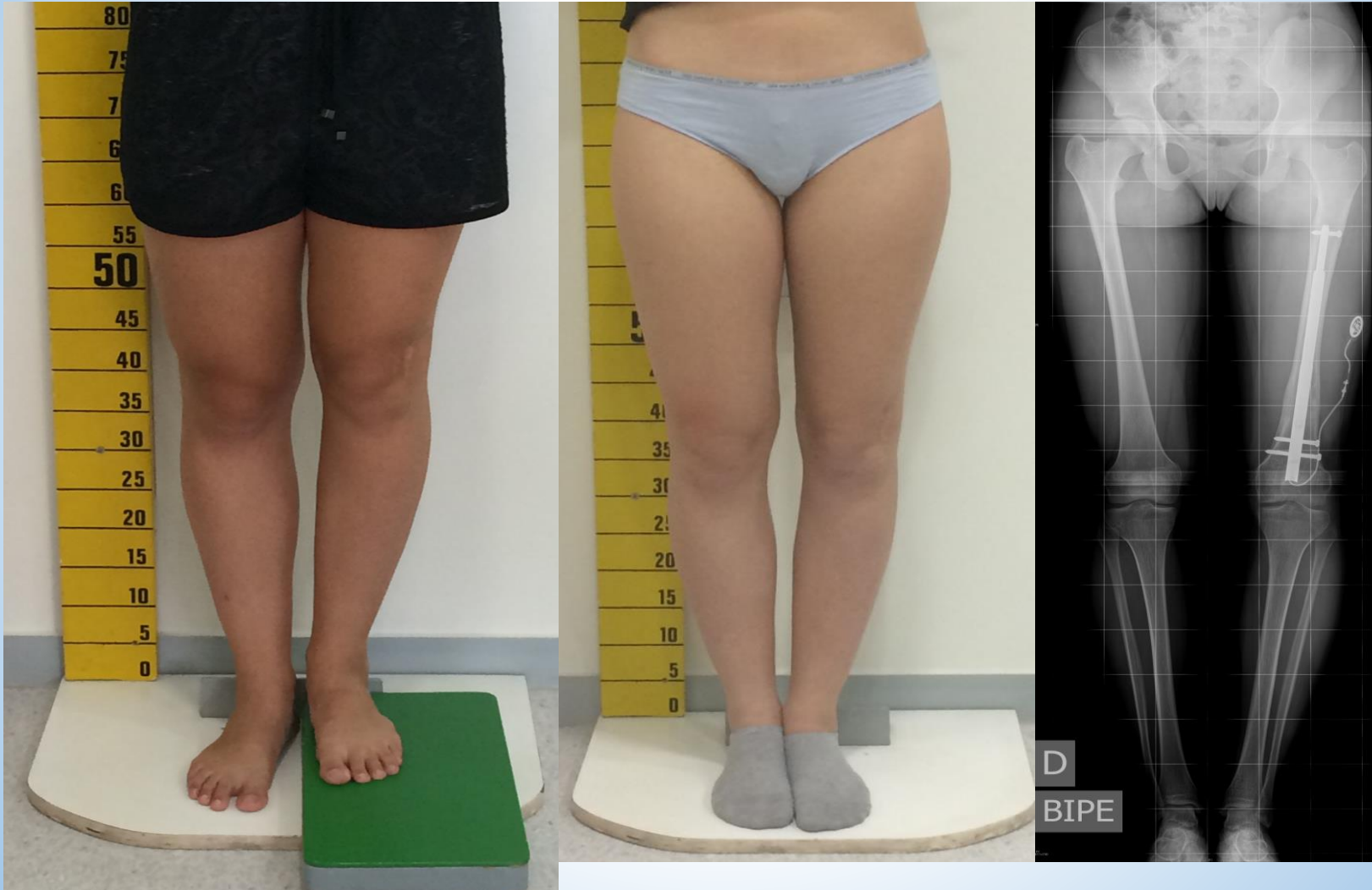
- *Caso clínico*



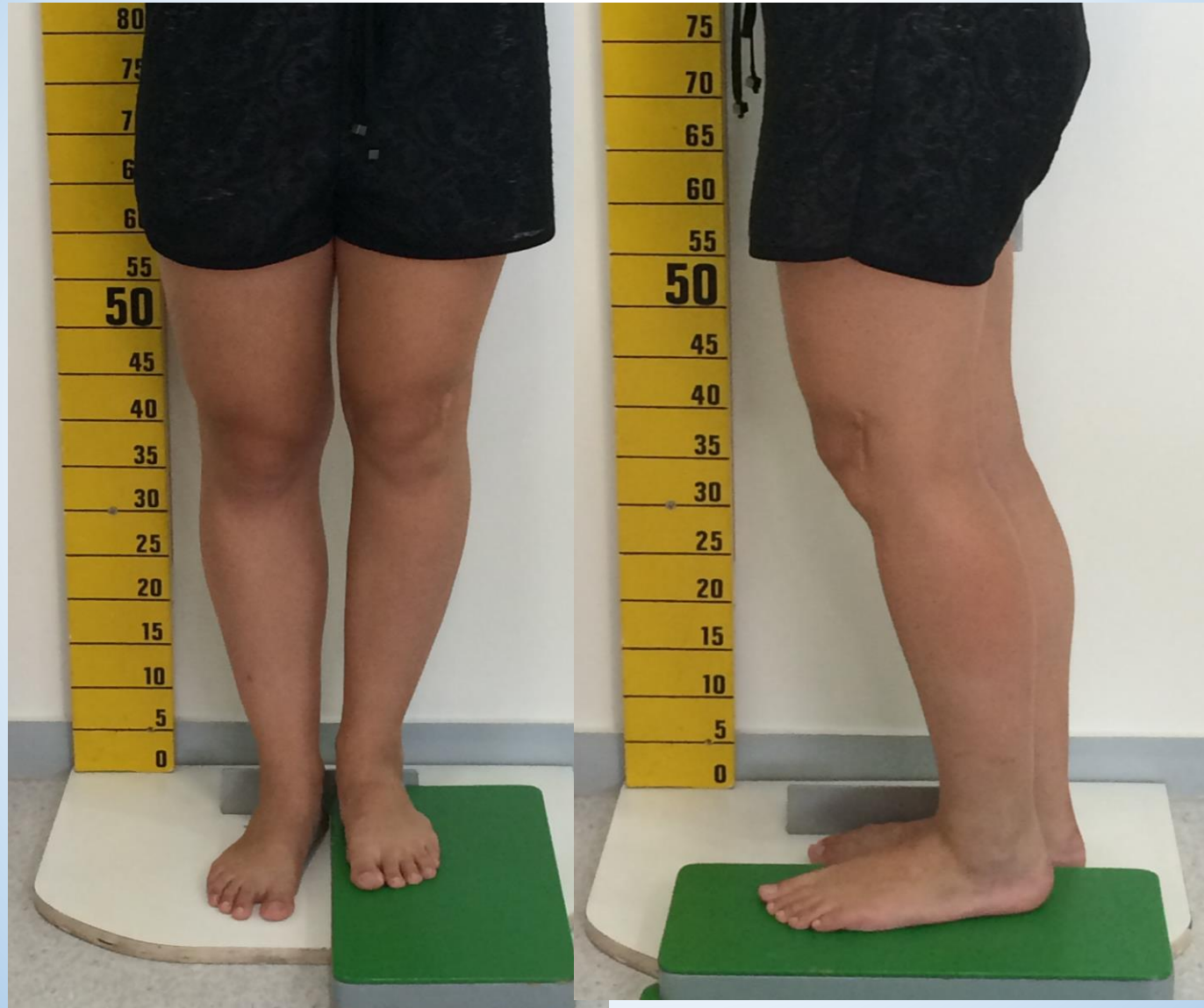
- *Caso clínico*



- *Caso clínico*



- *Caso clínico*

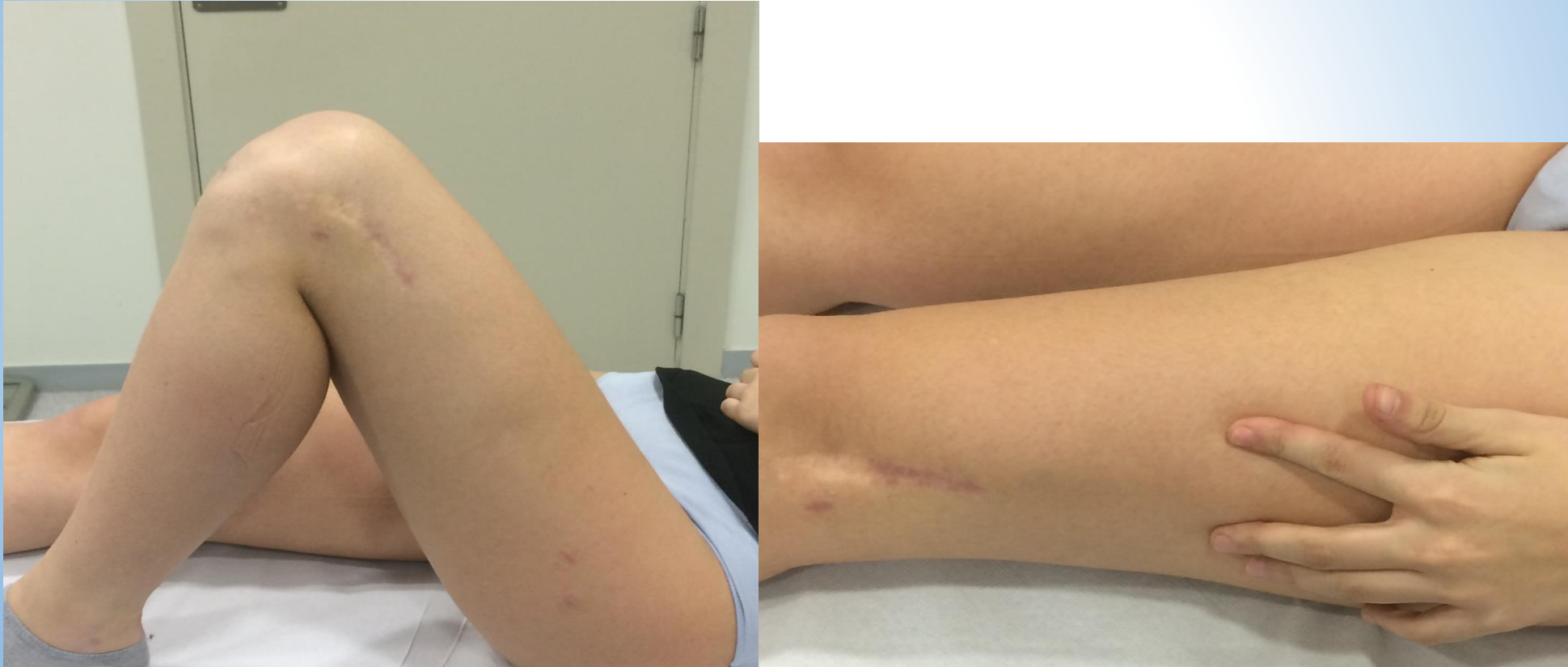


- *Caso clínico*





- *Caso clínico*



- *Caso clínico*

Ipoplasia di tibia sinistra: ♀22a

Dismetría: 4.5cm



- *Caso clínico*



- *Caso clínico*



- *Caso clínico*



- *Caso clínico COMPLICAZIONE*



- *Caso clínico COMPLICAZIONE*



- *Caso clínico COMPLICAZIONE*



1 mes postoperatorio



6 meses postoperatorios



Elettromeccanico



- *Caso clínico COMPLICAZIONE*



11 meses postoperatorios

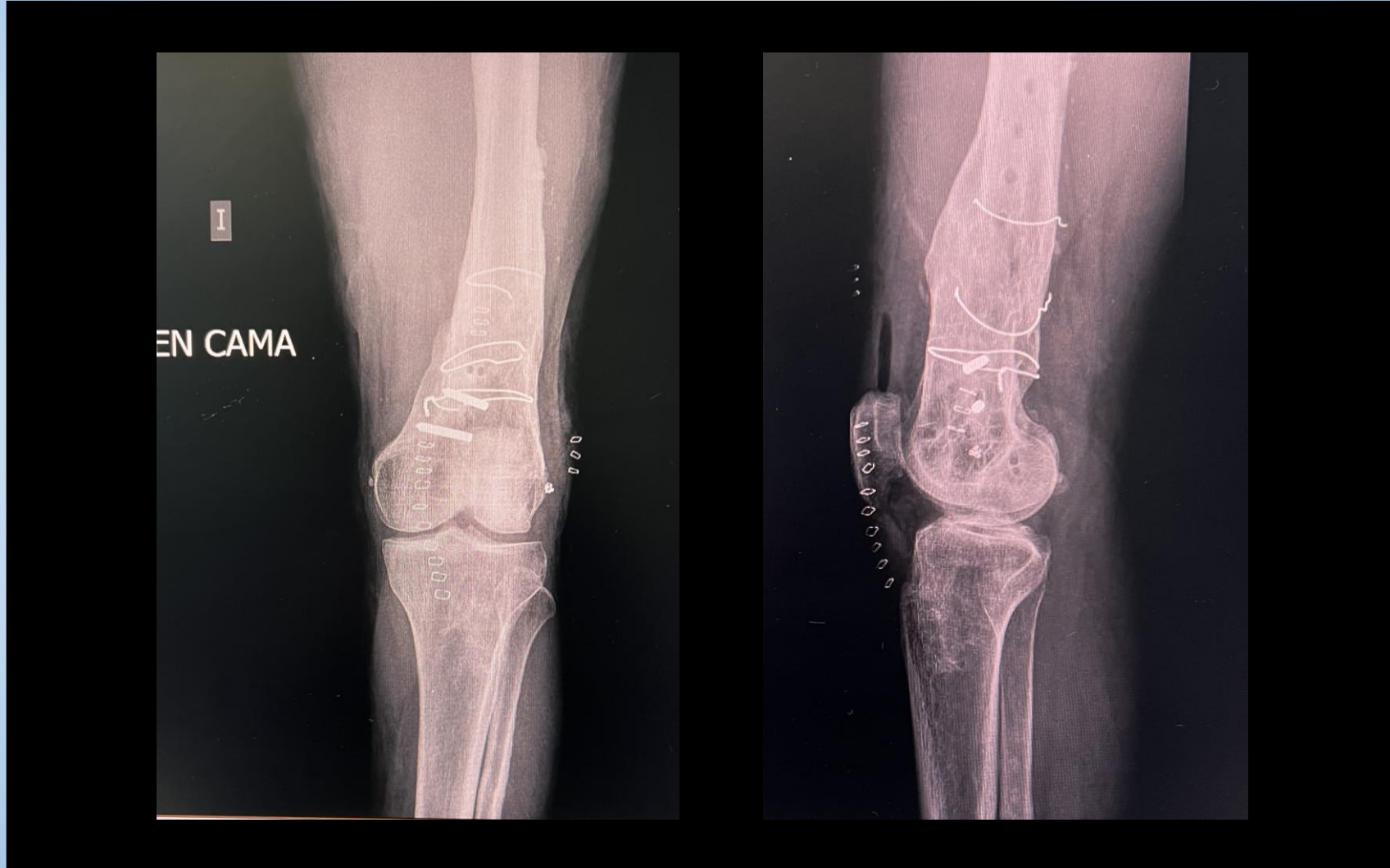
- *Caso clínico COMPLICAZIONE*



- *Caso clínico COMPLICAZIONE*



- *Caso clínico COMPLICAZIONE*



- *Caso clínico COMPLICAZIONE*



Retardo consolidación. Rotura Clavo.



Recambio Clavo + Injerto Autólogo y cels.

## DISCUSSIONE

*Nella nostra serie di pazienti intervenuti con sistema di allungamento osseo mediante un sistema endomidollare sia magnético che elettromeccanico la percentuale di allungamento dei segmenti ossei è pressocchè uguale e anche il tempo di permanenza del materiale di osteosintesi è simile . L'unico aspetto dove si evidenzia qualche differenza lo abbiamo riscontrato nelle complicanze en el tipo di callo osseo sviluppato.*

## DISCUSSIONE



- Tempo chirurgico (E)
- Resistenza al carico di peso (+E)
- batteria (E)
- Versatilità (misure chiodo etc / ++magnetico ) (M)
- Possibilità di recupero(M) allungamento (magnético con la stessa macchina elettromeccanico con una macchina diferente)

## CONCLUSIONI

*Possiamo concludere dicendo che entrambe le tecniche operatorie permettono una adeguata correzione della dismetría.*

- Indicazione chirurgica
- Studio del singolo caso
- Scelta della técnica più adeguata





*GRAZIE....*