

SEDE DEL CORSO

Ospedale S.M. Misericordia
Viale Martiri della Foce n.40
17031 Albenga (SV)

SEGRETERIA ORGANIZZATIVA



SEDE: Via Michelangelo 42r
17052 Borghetto S.S. (SV)
E-mail: mios.anna@alice.it
Tel.: +393345889520

CON IL CONTRIBUTO INCONDIZIONATO DI:



SEDE: Via P. Gobetti 56r
16145 Genova
E-mail: mikai@mikai.it
Fax: +390103080244
Tel.: +3901030801

Programma VSP – Visiting Surgeon Program

CORSO SULLA FISSAZIONE ESTERNA ESAPODALICA

PRINCIPI, INDICAZIONI E APPLICAZIONI

Chairman: Dr. Carlo Salomone

26 - 27 FEBBRAIO 2023



Con il patrocinio

S I F E
SOCIETÀ ITALIANA
FISSAZIONE ESTERNA



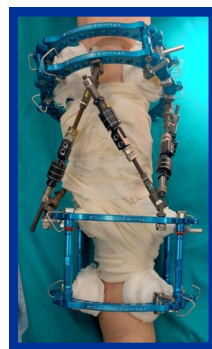
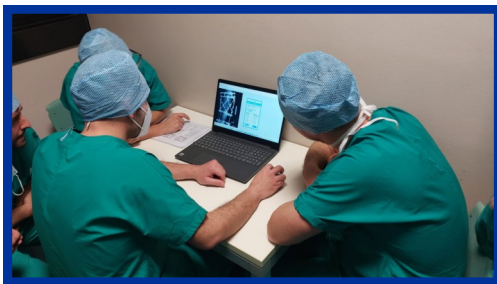
PROGRAMMA

Cari colleghi,

il corso organizzato si pone l'obiettivo di fornire ai chirurghi partecipanti i requisiti necessari per conoscere un metodo, cioè la FISSAZIONE ESTERNA, in particolare lo strumento esapode. Si tratterà nello specifico l'indicazione, la tecnica chirurgica e i protocolli di gestione della fissazione esterna circolare esapodale. Durante il corso eseguiremo due interventi live surgery con conseguente calcolo, ad opera dei partecipanti, utilizzando il software Ortho-SUV.

In attesa di avervi nostri ospiti porgo cordiali saluti.

Carlo Salomone



Domenica 26 febbraio 2023

- 18:30 Saluti di benvenuto, presentazione del corso.
- 19:00 La fissazione esterna un metodo, i fissatori esterni strumenti di un metodo.
- 19:30 Fissazione esterna circolare esapodale: PRINCIPI, INDICAZIONI E APPLICAZIONI.
- 20:15 Chiusura della prima giornata.

20:30 Cena

Lunedì 27 febbraio 2023

- 07:00 Fissazione esterna circolare esapodale con sistema Ortho-SUV.
- 07:30 Pianificazione casi clinici.
- 08:30 Live surgery I° caso (pseudoartrosi ipertrofica post traumatica con deformità multiplanare).
- 11:00 Esecuzione indagini radiografiche e raccolta dati.

11:30 Coffee break

- 11:45 Live surgery II° caso (osteomielite post traumatica tibiale con equinismo di piede e deformità tibio tarsica).
- 14:00 Esecuzione indagini radiografiche e raccolta dati.

14:30 Light lunch

- 15:00 Inserimento dati e calcolo programma correttivo con software Ortho-SUV.
- Correction race (partecipanti a gruppi di 2).
- 17:00 Open question.
- 17.30 Chiusura del corso.